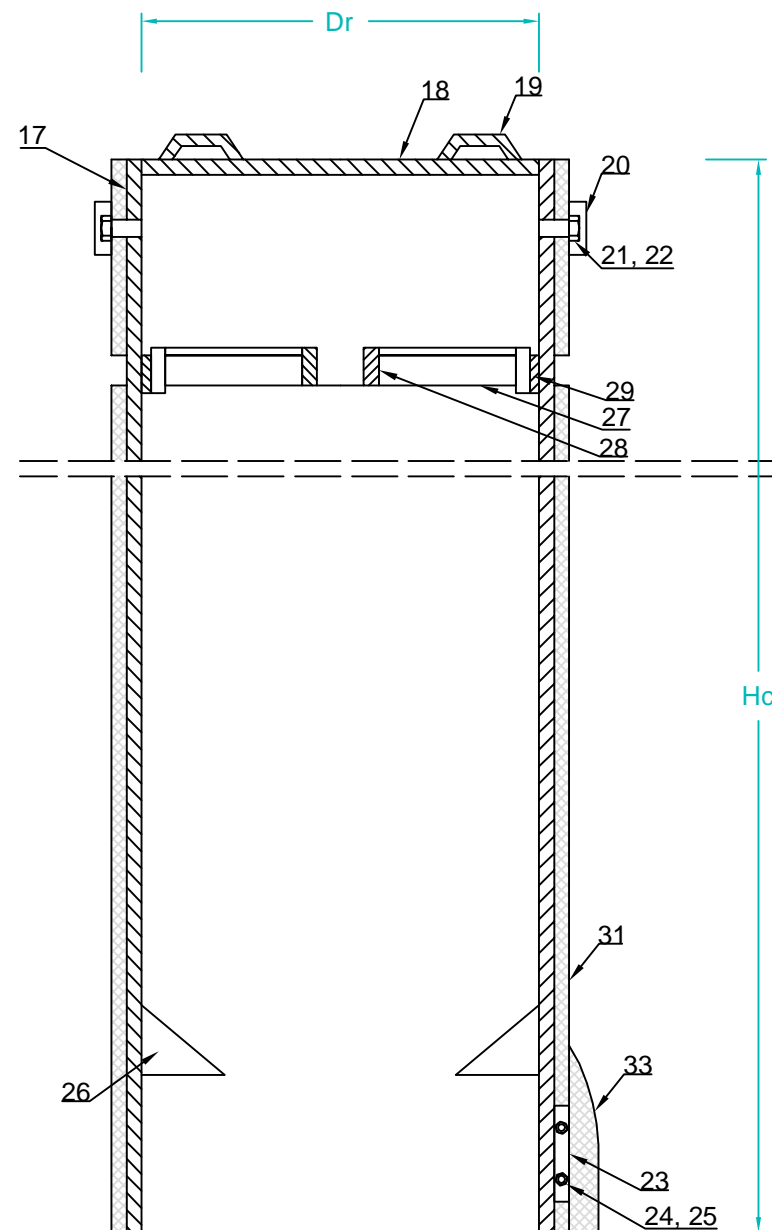
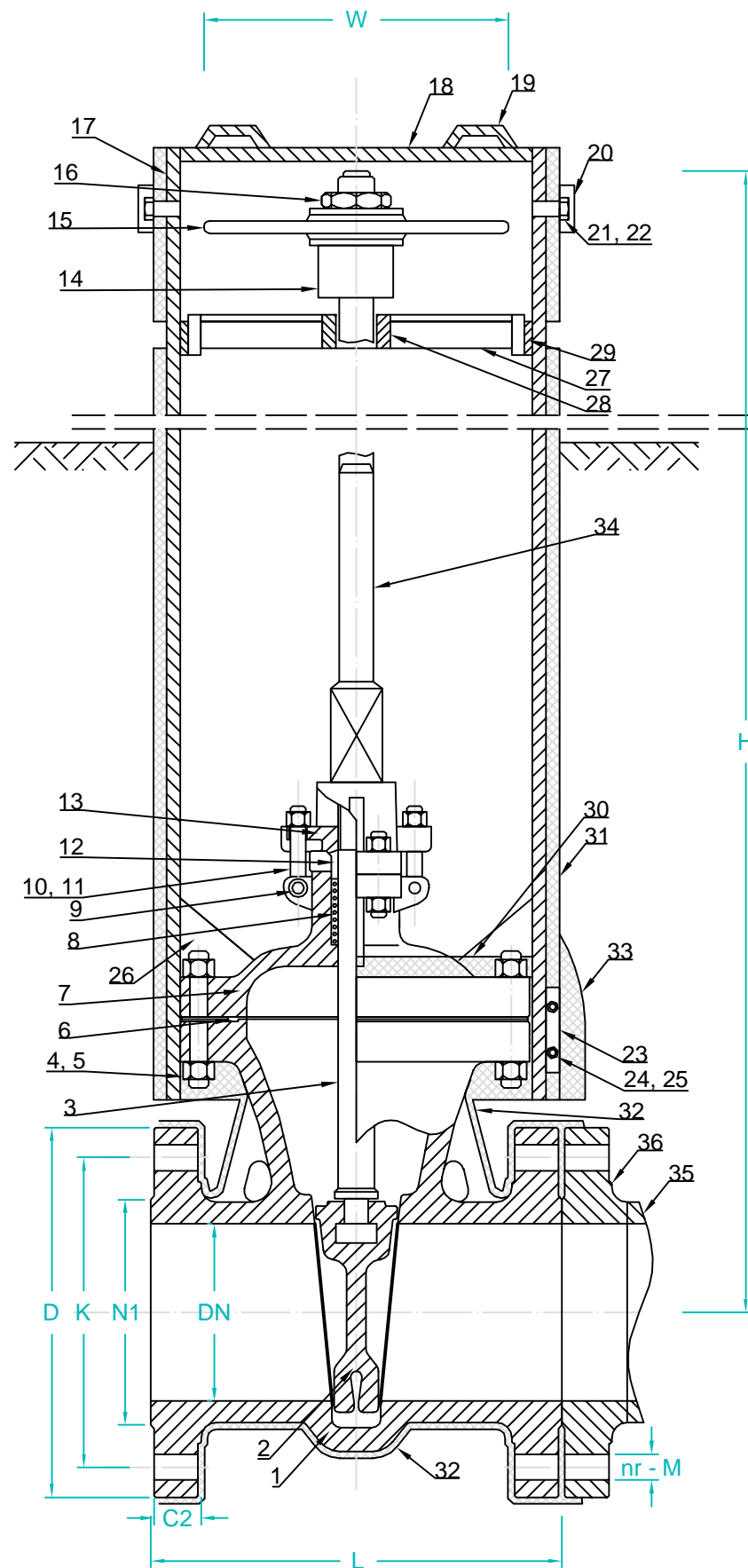


Detaliu ventil si montaj tub protector



Dimensionare robinet 64 Kg/cm <sup>2</sup>									
Dn [mm]	Dimensiuni generale [mm]			Dimensiuni flansa [mm]				Greutate [Kg]	
	L	H	W	D	K	N1	C2	nr - M	
150	350	847	300	345	280	202	36	8 - M30	141

Dimensiuni tub protector pentru ventil														
Dn	Dr	D1	D2	D3	D4	d1	S	S1	S'	h0	h1	Hc	H1	I
150	360	470	36	472	54	22	27	30.8	27.3	26	41	1200	1050	163

Poz.	DENUMIRE	STAS	MATERIAL	OBSERVATII
36	Contraflanse	SR EN 1092-1+A1:2013		
35	Teava stut	SR EN ISO 3183:2013		
34	Prelungitor tija		S275 J	
33	Dop etansare		Mastic	
32	Izolatie robinet		Benzi aplicate la rece	
31	Izolatie tub	STAS 7335-3:86	Benzi aplicate la rece	
30	Strat etansare		Mastic	
29	Suport ghidaj	SR EN 10025-2:2004	S235 J	OTEL LAT 30 x 5 SR EN 10058:2004
28	Bucse ghidaj	SR EN 10025-2:2004	S275 J STAS 8185:88	TEAVA SR 6898-1:1995
27	Brat ghidaj		S235 J	L 40 x 40 x 4 SR EN 10056-1:2000
26	Ghidaj		S235 J	OTEL LAT 100 x 5 SR EN 10058:2004
25	Piulita M12	SR EN ISO 4034:2013	S235 J	
24	Surub M12 x 45	SR EN ISO 4018:2011	S235 J	
23	Ureche strangere		S235 J	L50 x 50 x 5 SR EN 10056-1:2000
22	Piulita M10	SR EN ISO 4034:2013	S235 J	
21	Surub M10 x 30	SR EN ISO 4018:2011	S235 J	
20	Protector surub		S275 J STAS 8185:88	Ø1 ½ x 3.5 SR 6898-1:95
19	Maner		S235 J	Ø12 x 200 / SR EN 10060:2004
18	Capac		S235 J	
17	Tub protector		teava SR 6898-1:95	
16	Piulita		A29 1025	
15	Roata manevra	STAS 2723:81	A47	
14	Jug		A216 WCB	
13	Flansa presgarnitura		A216 WCB	
12	Presgarnitura		A182 F6	
11	Piulita presgarnitura		A194 2H	
10	Surub ochi presgarnitura		A193 B7	
9	Stift		AISI 1045	
8	Garnitura etansare		Grafit	
7	Manta		A216 WCB	
6	Garnitura etansare		SS304 + Grafit	
5	Prezon manta		A193 B7	
4	Piulita manta		A194 2H	
3	Tija		A182 F6	
2	Pana flexibila		A216 WCB + 13Cr	
1	Robinet cu sertar pana DN 150	pt. dimensiuni vezi tabel	A216 + 13Cr	pentru PN 64

Verificator/ Expert	Nume	Semnatura	Cerinta	Referat / Expertiza Nr. / Data
S.C. SNIF PROIECT S.A. Targoviste Numar de inmatriculare J15/925/2005				Beneficiar: CONPET S.A. PLOIESTI
Pr. nr. 310				
Specificatie	Nume	Semnatura	Scara:	"Inlocuire conducta de transport titei 6 5/8" Ochiuri-Moreni, in zona statie Ochiuri - traversare parau Slanic, in lungime de cca. 600m si in zona islaz Ocnita in lungime de cca. 3000m (total cca. 3600m) si refacere instalatie de lansare curatitoare din incinta Statiei Ochiuri"
Sef proiect	Ing. Costea Paul			
Desenat	Ing. Radu Florin		Data: 2015	
Proiectat	Ing. Costea Paul			Detaliu ventil DN 150 si montaj tub protector
				Faza PT+CS+DE
				Pl. nr. 11